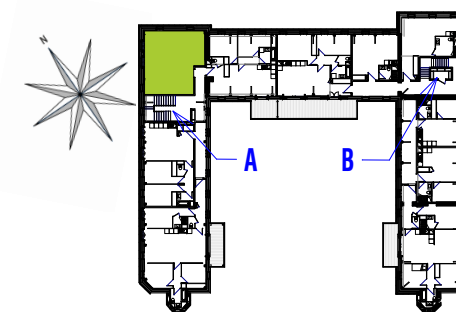




67, Rue Beauhaire
45140 Saint Jean de la Ruelle



3 Pièces

N° A22

Bâtiment A

2ème ETAGE

TABLEAU DES SURFACES
(compris placards)

Entrée	4.75 m ²
Séjour/Cuisine	23.18 m ²
Chambre 1	11.69 m ²
Chambre 2	10.38 m ²
Salle de Bains	4.49 m ²
Wc	1.42 m ²

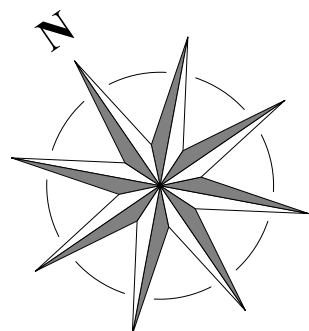
TOTAL HABITABLE 55.91 m²

ANNEXES

TOTAL ANNEXES



Date : Avril 2024 Indice : 0



LEGENDE :

- VR : Volet Roulant
- VB : Volet Battant
- GC : Garde-Corps
- F : Fenêtre
- PF : Porte Fenêtre
- RP : Robinet Puisage
- LL : Lave-Linge
- LV : Lave-Vaisselle
- Cui : Cuisinière
- R : Réfrigérateur
- PL : Placard

: Gaine Technique Logement

: Soffite ou Faux-Plafond



NOTA

Le présent plan est établi sur la base du dossier du permis de construire et pourra subir des adaptations dimensionnelles techniques ou d'organisation, afin de répondre aux contraintes induites par les études détaillées d'exécution. Les poutres,soffites et faux-plafond n'apparaissent pas systématiquement sur le plan.Les éléments de plans de travail ...etc, non contractuels, ne figurent qu'à titre indicatif. Seuls les plans déposés au rang de minutes du notaire font foi.